

ÚVOD

4. ROČNÍK SÚTAŽE GARDEN SEMMELOCK PRINIESOL ŠTUDENTOM NOVE MOŽNOSTI SEBAROZVOJU V OBLASTI ZÁHRADNÉHO DIZAJNU. V PONUKE BOLO MNOHO ZAUJÍMAVÝCH ZADANÍ AKO HORSKÁ CHATA, BYTOVÝ DOM, VNÚTROBLOK ALEBO MOŽNOSŤ VYUŽIŤ NAPLNO SVOJU KREATIVITU A VYTVORIŤ SI VLASTNÉ PODMIENKY PRE NÁVRH SPEVNENÝCH, RELAXAČNÝCH A VEGETAČNÝCH ČASTÍ ZÁHRADY. V TOMTO PROJEKTE JE NAVRHNUTÝ VARIANT ZÁHRADY S VLASTNÝM VÝBEROM POZEMKU A OBJEKTU. PROJEKT JE NAZVANÝ SAKURA (JAPONSKÁ ČEREŠŇA), NAKOLKO SA JEDNÁ O ZÁHRADU SO ŠTYLOM INŠPIROVANÝM JAPONSKÝMI ZÁHRADAMI.

OBSAH

CELÝ NÁVRH SA DELÍ NA SPODNÚ ČASŤ (SPEVNENÉ PLOCHY OKOLO OBJEKTU) SITUOVANÚ V JUHO-ZÁPADNEJ ČASŤI POZEMKU A NA VRCHNÚ ČASŤ (ZÁHRADA) SITUOVANÚ V SEVERO-VÝCHODNEJ ČASŤI POZEMKU. VRCHNÁ ČASŤ SA DELÍ NA 3 SEKÍCIE :

- RELAXAČNÁ • SPOLOČENSKÁ • REKREAČNÁ

NÁVRH JE VYHOTOVENÝ POMOCOU FLAGÁTU S POUŽITÍM VIZUÁLNEHO, TECHNICKÉHO A PÍSMENNÉHO MATERIÁLU. TIETO JEDNODTLIVÉ POLOŽKY SÚ ROZVRHNUJTE V NÁSLEDOVNOM PORADÍ:

1. OBJEKT A POZEMOK :

OBJEKT :

AKO OBJEKT BOL ZVOLENÝ PROJEKT V REALIZÁCII NAZVANÝ CARPENTARIUS. ŠTÚDIA OBJEKTU OVPLYVŇOVALA AJ VÝBER POZEMKU A NÁVRH SPEVNENÝCH PLOCH. (POZN. OBJEK JE OHRANIČENÝ ČERVENOU FARBOU)

RIEŠENÝ POZEMOK :

V PRVOM ZADANÍ SÚTAŽE GARDEN SEMMELOCK BOLA UVEDENÁ PODMIENKA VASTNÉHO VÝBERU POZEMKU A OBJEKTU. AKO POZEMOK SOM ZVOĽIL EXISTUJÚCI POZEMOK NA P.Č. 4195, K.Ú. TÚRIE PRI ŽILINE. POZEMOK BOL IDEÁLNY ROZMERMÍ A SYMETRIU A BOLO V ŇOM POTENCIÁLNE MOŽNÉ VYUŽIŤ CELÝ PRIESTOR PLOCHY.

SITUÁCIA ŠIRŠIE VZŤAHY :

ZOBRAZUJE OBEC TÚRIE V OKRESE ŽILINA KDE SA RIEŠENÝ POZEMOK NACHÁDZA

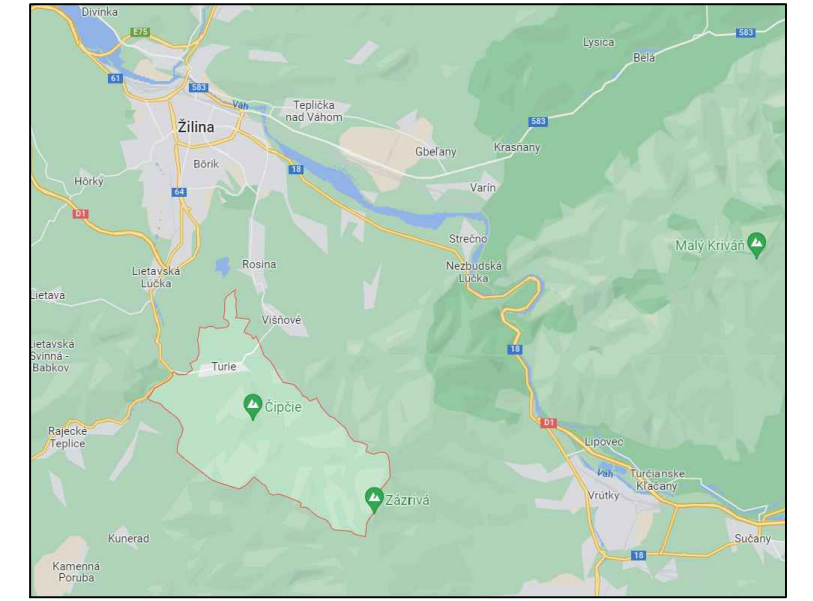
OBJEKT :



RIEŠENÝ POZEMOK :



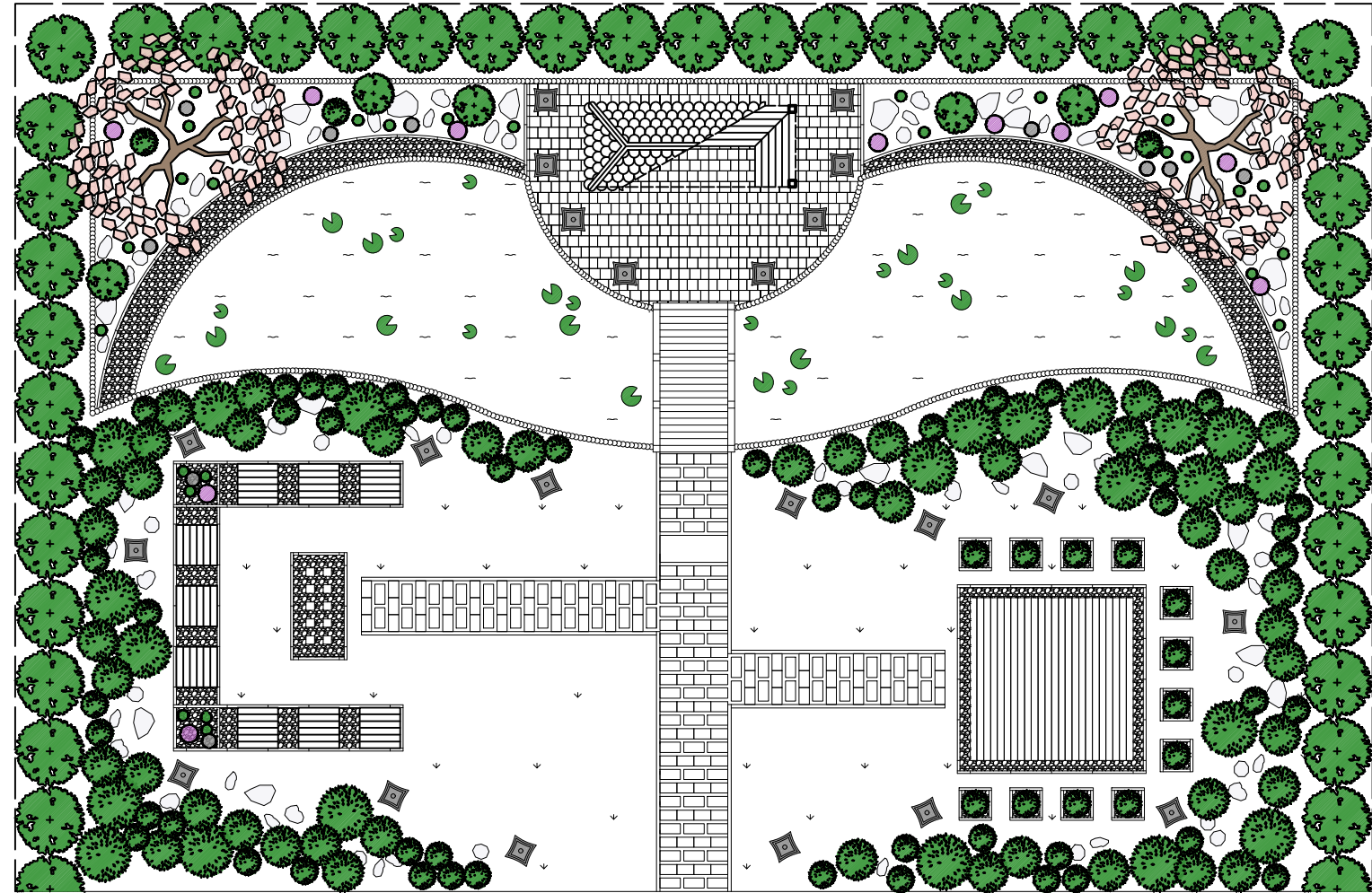
SITUÁCIA ŠIRŠIE VZŤAHY :



2. SYMBOLIKA :

PRE JAPONSKÚ KULTÚRU JE TYPICKÝ UMELECKÝM PRVKOM STROMČEK BONSAI (STROM V MISKE). JE TO MINIATURIZOVANÝ STROMČEK VYTŤAVRANÝ BOSAJOVÝMI TECHNIKAMI, ABY MAL ATYPICKÝ VZRAST A TVAROVANIE. TOMU UMEŤ JE CELOSŤEVO OBLUBENÉ A MNOHO ĽUDI SI TENTO PRVKO ASOCIOUJE PRAVE S AZIJSKÝMI KRAJINAMI.

SCHEMA :



V ZÁHRADĚ SÚ NAVRHNUTÉ SPEVNENÉ PLOCHY A RASTLINY TAK, ABY POMESELE PRIPOMINÁLI ZMIEŇOVANÝ DRUH UMEŤ.

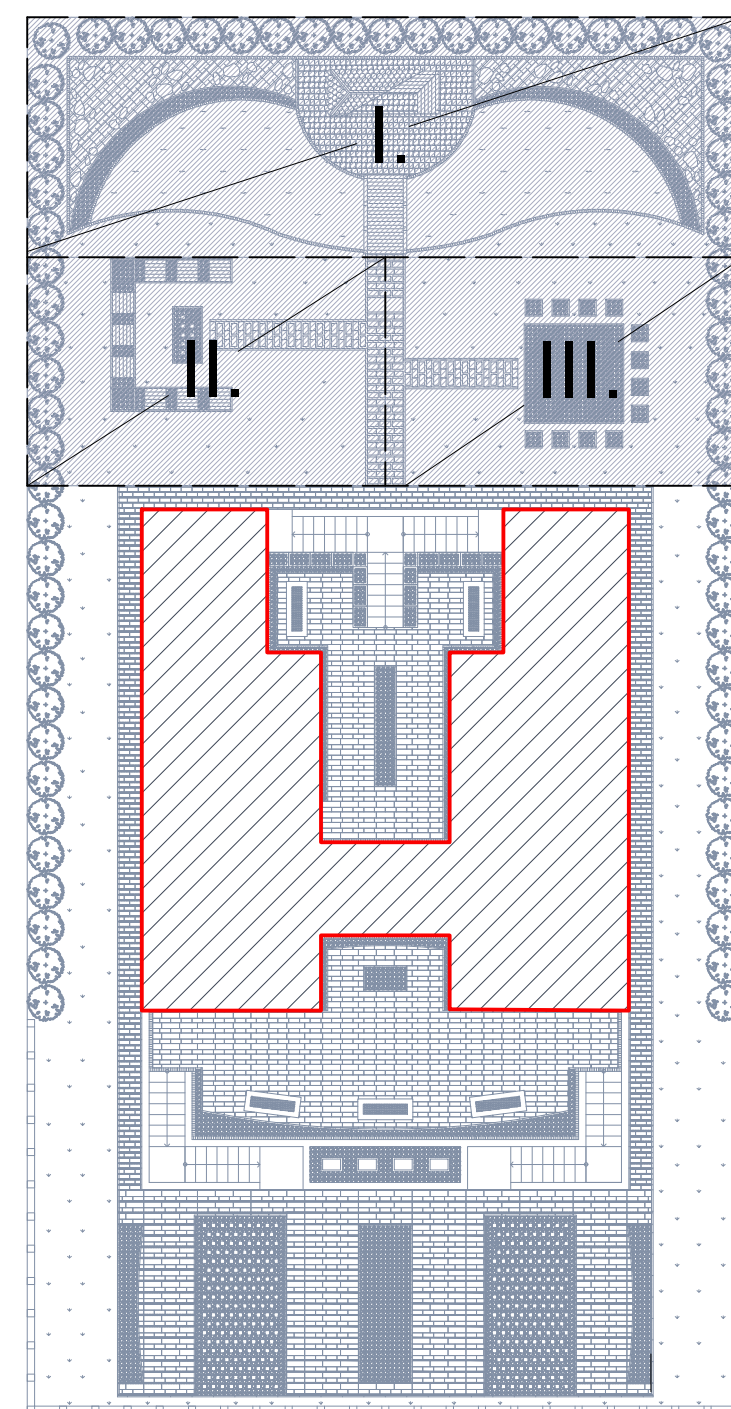
CHODNÍKY A SPEVNENÉ PLOCHY MAJÚ ASOCIOVAŤ KMEŤ A VETVY STROMU, KTORÉ ASYMETRICKY SPAJAJÚ VŠETKY SEKÍCIE ZÁHRADY.

NAOPAK RASTLINY SYMBOLIZUJÚ KVITNÚCU ČASŤ STROMČEKU OKOLO POMESELENEHO KMEŤA.

TÁTO SYMBOLIKA BY MALA VYTŤAVRÁŤ HARMONICKEJŠIU ATMOSFÉRU ZÁHRADY A SILNO OVPLYVŇOVALA CELKOVÝ NÁVRH PRVKOV ZÁHRADY.

3. SEKÍCIE ZÁHRADY :

SCHEMA :



I. RELAXAČNÁ SEKCIA :

- SCHEMA SEKÍCIE A POPIS
- PRVKY SEKÍCIE
- ALTÁNOK (KONŠTRUKCIA)

II. SPOLOČENSKÁ SEKCIA :

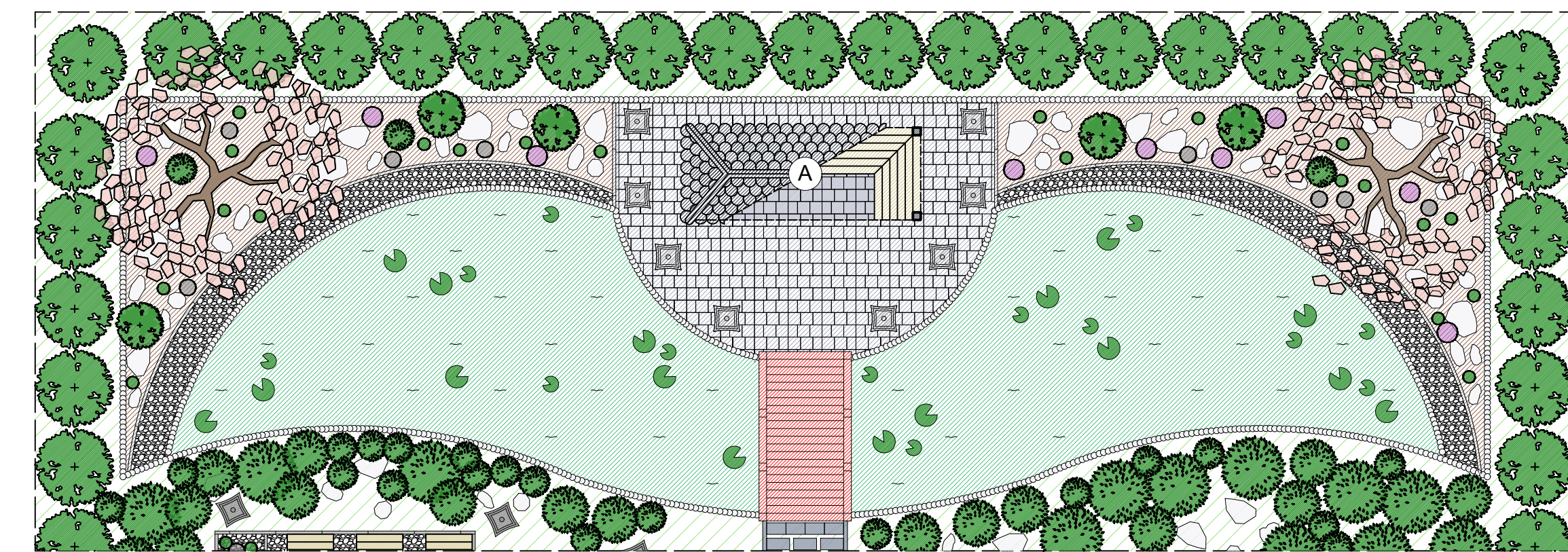
- SCHEMA SEKÍCIE A POPIS
- PRVKY SEKÍCIE
- TABURETKA (KONŠTRUKCIA)

III. REKREAČNÁ SEKCIA :

- SCHEMA SEKÍCIE A POPIS
- PRVKY SEKÍCIE
- MOKUSO (REZ)

I. RELAXAČNÁ SEKCIA :

SCHEMA SEKÍCIE :



POPIS SEKÍCIE :

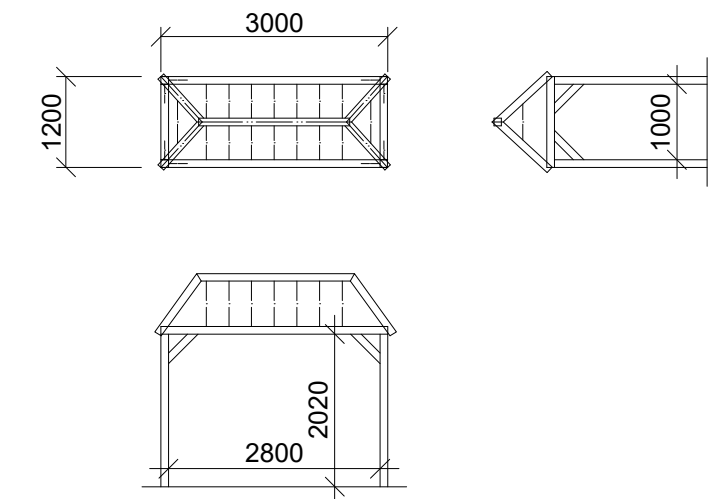
I. SEKCIA JE SITUOVANÁ V ZADNEJ ČASŤI ZÁHRADY. AKO UŽ NÁZOV NAPOVEDA, MÁ PREVAŽNE RELAXAČNÚ FUNKCIU. CELÁ SEKCIA JE OBLKOPENÁ JAZIERKOM A SKALKOU, KDE SA VYUŽÍVA MNOHO PRVKOV A ZELENÉ. V PRÍSLUŠENSTVE SEKÍCIE SA NACHÁDZA MOSTÍK A ALTÁNOK, POD KTORÝM JE SKONŠTRUOVANÁ LAVIČKA. CELÁ SEKCIA JE NAVRHNUTÁ V ŠTYLE JAPONSKÉJ ZÁHRADY.

ALTÁNOK : (A)

ALTÁNOK NACHÁDZAJUCCI SA V CENTRE I. SEKÍCIE, JE NAVRHNUTÝ AKO KONŠTRUKCIA S DIZAJNOM JAPONSKÉJ ARCHITEKÚRY.

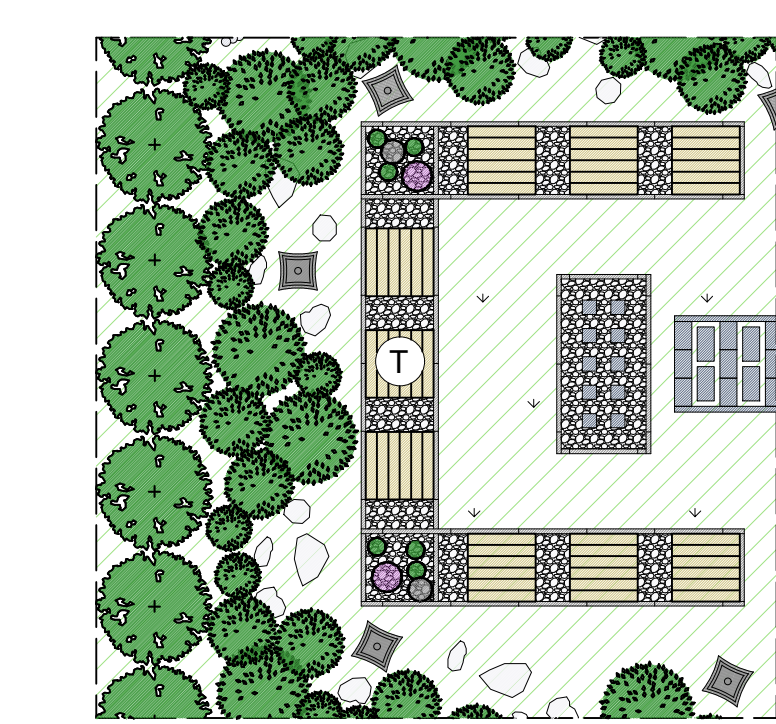
KONŠTRUKCIA POZOSTÁVA ZO :

- 4x STĽPÍK 10 x 10 CM
- 8x ZAVETROVACÍ PÁSIK
- 2x HRANOL 300 x 10 x 10 CM
- 1x HRANOL 200 x 10 x 10 CM
- 4x HRANOL 78 x 10 x 10 CM
- 2x HRANOL 100 x 10 x 10 CM
- 14x FOŠŇA 450 x 5 CM
- 2x FOŠŇA 120 x 5 CM



II. SPOLOČENSKÁ SEKCIA :

SCHEMA SEKÍCIE :

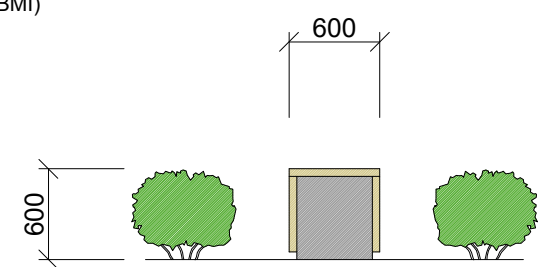


POPIS SEKÍCIE :

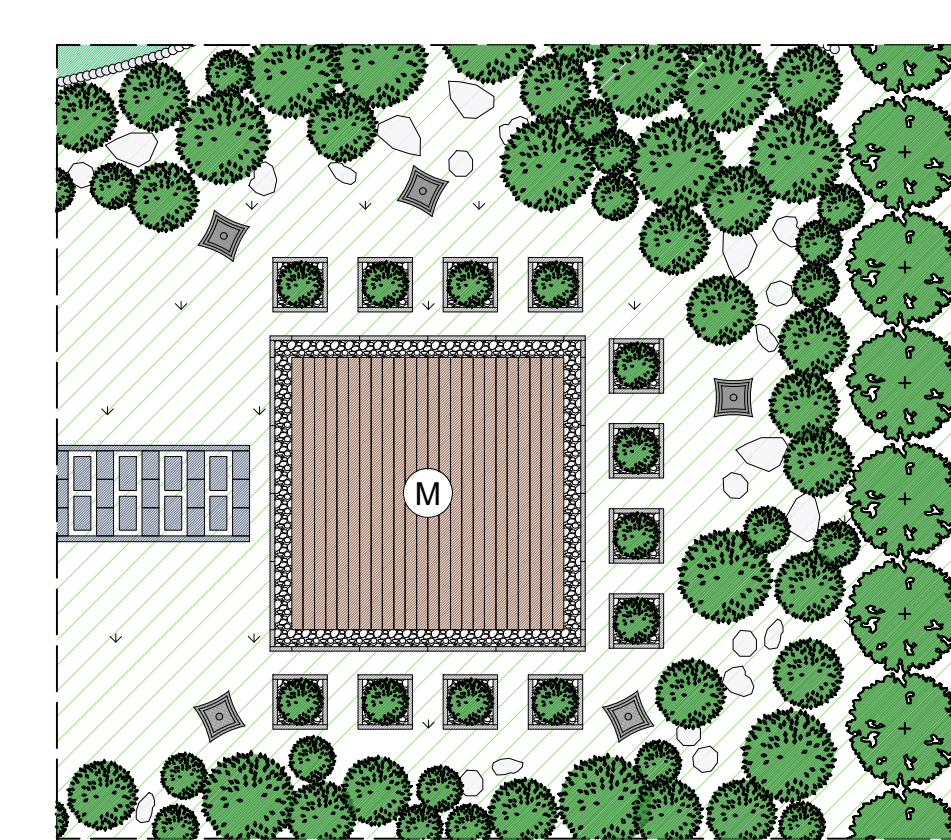
II. SEKCIA SLUŽI PRE SPOLOČENSKÉ AKCIE AKO NAPRIKĽAD OSĽAVY, RODINNE STRETNUTIA A STRETNUTIA S PRIATEĽMI. V NÁVRHU JE SITUOVANÝCH 9 TABURETEK OKOLO PLOCHY SLUŽIAČEJ PRE GRIL, PRÍPADNE OHNISKO. V OKOLÍ SEKÍCIE SÚ VYSADENÉ KRÍKY RÔZNYCH PRIEMEROV A DOPLNENÉ O LOMOVÉ KAMENIVO A SVIETNIKY

TEBURETKA (KONŠTRUKCIA) M 1:50 (T)

V OKOLÍ OHNISKA SÚ NAVRHNUTÉ TABURETKY NA SEDENIE. KONŠTRUKCIA POZOSTÁVA Z KRYCHLE VYROBENEJ Z PROSTÉHO BETÓNU A NA NEJ SÚ UPEVNENÉ DERVENÉ PROFILI S POVRCHOVOU ÚPRAVOU. MÔŽU BYŤ PRIKOTVENÉ MECHANICKY (ŠRÔBMI) ALEBO NA CHEMICKEJ KOTVE



SCHEMA SEKÍCIE :

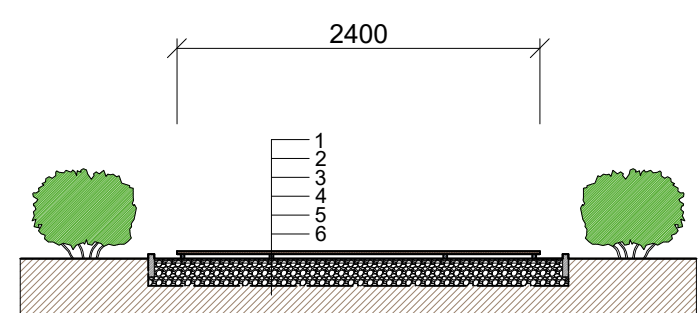


POPIS SEKÍCIE :

III. SEKCIA SLUŽI PRE AKTÍVNU REKREAČIU VO FORME MEDIÁCIE, FITNESS, ALEBO VO FORME INÝCH KODIČNÝCH CVIČENÍ A TECHNIK. ALTERNATÍVNE SA DÁ PLOCHA VYUŽIŤ PRE ZÁHRADNÉ LEHŤKA V LETNEJ SEZÓNE.

MOKUSO (REZ) M 1:50 (M)

MOKUSO (PREKLAD Z JAPONSKÉHO SLOVA MEDIÁCIA) JE PLOCHA KONŠTRUOVANÁ AKO KLASICKÁ TERASA V TAVRE ŠTVORCA



PRVKY SEKÍCÍ :

- BRŠLEN JAPONSKÝ, AKO KRÍKY RÔZNYCH VEĽKOSTÍ, S Ø 40, 60 A 80 CM
- BRŠLEN JAPONSKÝ, AKO ŽIVÝ PLOT, S Ø 100 CM
- SAKURA (ČEREŠŇA)
- GLOBOSA NANA (KRYPTOMERIA JAPONSKÁ), S VÝŠKOU 115 CM
- TRVALKY RÔZNYCH DRUHOV, EMERALD BRŠLEN, LEVANDIEĽA LEKÁRSKA, SKALNICA, VRES OBYČAJNÝ, ROZCHODNÍK BIELY, ŠALVIA HÁJNA, LEVANDUĽA ÚZKOLISTÁ
- LEKNO, BIELE, VÝŠKA 30 CM
- TABURETKA
- CENTRUM SEKÍCIE SLUŽIAČE NA UMIESŤNENIE GRILLU ALEBO OHNISKA
- SVIETNIK PRE JAPONSKÚ ZÁHRADU, SIVÁ, S ROZMERMÍ 34 x 34 x 70 CM
- DREVENÝ MOSTÍK S NÍZKYM ZÁBRADLÍM, ČERVENÝ, S ROZMERMÍ 220 x 100 CM
- OBRÚBNÍK PALISADOVÝ, SIVÁ, S ROZMERMÍ 50 x 25 x 8 CM
- VODNÁ POCHA

- 1. TERASOVÉ DOSKY VETEDY SOFTLINE CUMARU BLONDO
- 2. VÝŠKOVO NASTAVITELNÁ PODLOŽKA
- 3. LÔŽKO Z DRTE FRAKCIE S Ø 4 - 8 MM, HRUBKY 30 MM
- 4. ŠTRKODRŤ FRAKCIE S Ø 0 - 63 MM, HRUBKY 150 MM
- 5. GEOTEXTILIA
- 6. PŮVODNÝ TERÉN
- TERASOVÉ DOSKY VETEDY SOFTLINE CUMARU BLONDO, DREVO, S ROZMERMÍ 240 x 10 x 2 CM
- MULČOVACIA KŮRA, HNEDÁ
- LOMOVÉ KAMENIVO TRAVRTIN, BIELE, KAMENE S RÔZNYMI ROZMERMÍ